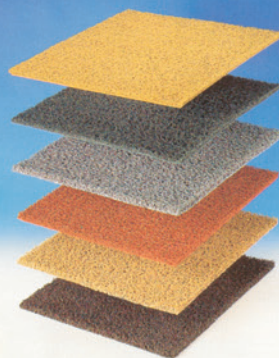


CATÁLOGO GENERAL DE PRODUCTOS



CR⁶²
EXPERTOS EN AISLAMIENTOS
Y SUMINISTRO INDUSTRIAL

AENOR



ER-07/08/2004



INTRODUCCIÓN

Este catálogo tiene por objeto dar al usuario una visión general de la gama de productos que comercializamos.

En ningún caso trata en profundidad todas las variantes, aplicaciones o formas de ningún producto concreto.

Contamos con un equipo de profesionales altamente cualificados, que están a su disposición para ayudarle a resolver cualquier problema o consulta relacionados con los materiales para la Construcción y la Industria, así como su correcta utilización.

Disponemos de folletos específicos de cada uno de los productos aquí resumidos, y podrá facilitarlos a sus clientes previa petición.

CONSTRUCCIÓN



CIR
EXPERTOS EN AISLAMIENTOS
Y SUMINISTRO INDUSTRIAL

LANA DE VIDRIO, MINERAL Y DE ROCA

IBR



Manta ligera de lana de vidrio, revestido por una de sus caras con kraft que actúa como barrera de vapor (cubiertas, falsos techos).

Aplicaciones

Aislamiento térmico y acústico en cerramientos horizontales o inclinados sin carga (cubiertas con tabiquillos, techos, terrazas a la catalana...).

FIELTRO T

Manta desnuda de lana de vidrio. Aislamiento térmico en forjados, sobre local no calefactado o sobre el exterior.

PANEL PST

Panel de lana de roca de muy alta densidad, revestido por un film de polietileno. Aislamiento a ruidos de impacto y térmico en forjados.



PANEL ARENA



Paneles compactos de lana mineral arena para aislamiento acústico en divisiones y tabiques trasdosados.

PANEL PV/ACUSTIVER

Panel flexible de lana de vidrio con soporte de papel kraft (con barrera de vapor) y semirrígido desnudo. Aislamiento térmico y acústico en cerramientos de fachada con cámara de aire.

ARENA PLAYER

Panel rígido de lana mineral arena de alta densidad. Aislamiento térmico y acústico en fachadas y medianerías de fábrica de ladrillo. Cubre la distancia entre forjados. Excelente conductividad térmica.

ARENA PANEL PF

Panel de lana mineral de alta densidad. Aislamiento térmico y acústico a ruido de impactos.

PANEL SOLADO

Panel rígido de lana de roca de alta densidad. Aislamiento termo-acústico de forjados, admite el solado directo.



AISLAMIENTO TÉRMICO Y ACÚSTICO «ISOVER»

COQUILLAS BT-LV (Tech PIPE Section)

Elementos rígidos en forma de cilindros huecos (aislamientos termo-acústicos de tuberías) .

Temperatura límite: desde -30°C hasta 250°C.

CUBRETUBERÍAS BT-LV (CLIMPIPE Section Alu2)

Revestidas con un complejo de papel de aluminio reforzado con hilos de vidrio textil y solapa autoadhesiva. Temperatura de trabajo : 120° C.

ECO 035,037 y 032

Panel compacto de lana de vidrio hidrofugada, desnudo (ECO D 37, ECO D 35) o revestido (ECO 037, ECO 035, ECO 32) por una de sus caras con una resistente barrera de vapor (kraft + polietileno) .

Aplicaciones

Aislamiento termo-acústico en cerramientos de fachada con cámara para adherirse al soporte de fábrica mediante mortero adhesivo.

ULTIMATE PROTECT SLAB

Paneles de lana mineral de alta densidad resistentes al fuego para conductos metálicos de ventilación



LANA DE VIDRIO, MINERAL Y DE ROCA

PANEL ALUMISOL

Panel rígido de lana de vidrio, recubierto por una de sus caras con un complejo de papel Kraft-aluminio (aislamiento térmico y corrección acústica de naves industriales, garajes, talleres, etc.).



PANEL DINFOC

Panel rígido de lana de vidrio, recubierta una de sus caras, una vez pulida, con film de PVC de color blanco.

Aplicaciones:

- Aislamiento térmico y corrección acústica de cubiertas de naves y locales industriales, garajes, alojamientos ganaderos, etc.
- Colocación sobre perfilería industrial.

ARENA ÓPTIMA

Panel rígido de lana mineral arena de alta densidad. Sistema pensado para dar soluciones a los problemas de ruido con el vecino, trasdosando el muro divisorio, en un mínimo espacio.

ARENA PLENUM



Panel semirrígido de lana mineral arena, revestido por ambas caras por una lámina de kraft-aluminio. Barrera acústica en los plenums para aumentar el aislamiento acústico efectivo entre locales.

PANEL CUBIERTA/ CUBIERTA SOLDABLE IXXO

Panel rígido de lana de roca de alta densidad.

El panel soldable IXXO está revestido en una de sus caras con un complejo de oxiasfalto (aislamiento termoacústico de cubiertas metálicas y de hormigón).



PANEL PI-156/PI-256

Paneles de lana de vidrio, semirrígidos (aislamiento térmico y acústico en la construcción industrial).



Panel PI-156 Tª (-30 - 150º C)



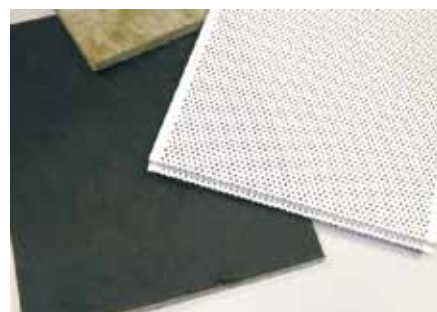
Panel PI-256 Tª (-30 - 200º C)

ARENA ABSORCIÓN

Panel semirrígido de lana mineral arena, revestido por una cara con un velo de vidrio de color negro.

Aplicaciones

Absorbente acústico en techos perforados. Construcción de baffles acústicos y pantallas.



AISLAMIENTO TÉRMICO Y ACÚSTICO «ISOVER»

BANROC 151

Lana de roca a granel. Aislamiento térmico. Equipos en general. Hornos. Válvulas. Silenciadores de escape. Calderas de calefacción.



BORRA ISOVER

Lana de vidrio a granel. Aislamiento térmico en instalaciones media / baja temperatura. Hornos de panadería, calderas de calefacción.



CALIBEL

Producto compuesto por un panel rígido de lana de vidrio de alta densidad, al que se adhiere una placa de yeso laminado.



ROCFLAM

Panel rígido de lana de roca, recubierto por una de sus caras con una lámina de aluminio.



ACUSTIVER R

Manta de lana de vidrio. Incorpora en una de sus caras un velo de vidrio reforzado.



Aislamiento térmico y acústico de paramentos verticales (muros, tabiques) mediante trasdosado directo (pelladas) o inclinados mediante trasdosado autoportante (fijación mecánica). Aplicación en obra nueva y rehabilitación.

Aplicación:

Aislamiento térmico y protección contra el fuego en: Chimeneas y hogares. Aparatos de calefacción, cañón de gasoil, etc. Recubrimiento interno de campanas extractoras de humos.

Aplicación:

Aislamiento térmico-acústico específicamente diseñado para tabiquería interior de montaje en seco, con placas de cartón-yeso y estructuras metálicas.

LANA DE VIDRIO «ISOVER»

CLIMATIZACIÓN

PANELES PARA LA REALIZACIÓN DE CONDUCTOS AUTOPORTANTES EN LA DISTRIBUCIÓN DE AIRE

CLIMAVER PLUS R



Panel de lana de vidrio de alta densidad, revestido por ambas caras por aluminio (exterior: aluminio visto + malla de fibra de vidrio + kraft; interior: aluminio + kraft) y con el canto macho rebordeado por el complejo interior del conducto.

CLIMAVER NETO



Panel de lana de vidrio de alta densidad, revestido por aluminio (aluminio visto + malla de fibra de vidrio + kraft + velo de vidrio) por el exterior y con un velo de vidrio negro por el interior.



Aplicado especialmente allí donde las exigencias acústicas y de limpieza interior sean elevadas.

IBERCOVER (IBR ALUMINIO)

Manta de lana de vidrio, con un revestimiento de kraft + aluminio que actúa como soporte y barrera de vapor.

Aplicaciones:

Aislamiento térmico para el exterior de conductos metálicos para la distribución de aire en la climatización.



CLIMCOVER (ISOAIR)

Manta de lana de vidrio revestido por una de sus caras con un complejo de aluminio reforzado, actúa como barrera de vapor.

Aplicación:

Aislamiento térmico exterior de conductos de aire acondicionado.

CLIMLINER (INTRAVER NETO)

Filtro ligero de lana de vidrio, revestido por una de sus caras con un velo de vidrio negro, tejido neto.

Aplicación:

Aislamiento térmico y atenuación de sonido para el interior de conductos metálicos, para la distribución de aire.



ACCESORIOS CLIMATIZACIÓN

- Cinta de aluminio.
- Cinta climaver neto.
- Adhesivos.
- Máquinas y cuchillas.
- Grapadoras, grapas.
- Soportes y varillas.
- Regla escuadra.
- Perfiles.

LANA DE ROCA

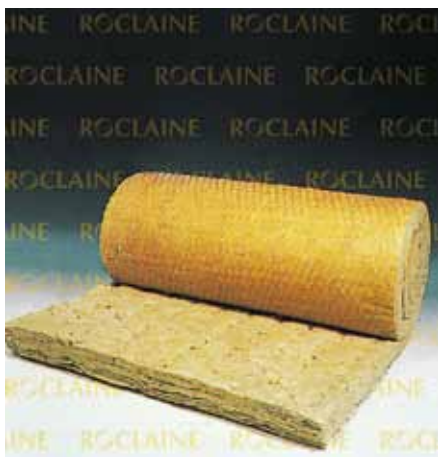
AISLAMIENTO TERMO-ACÚSTICO PARA ALTAS TEMPERATURAS

Lana de roca basáltica.
Se presenta en:

- Paneles rígidos y semirrígidos. Temperatura de trabajo: de 450 a 750 °C.
- Mantas con soporte de acero galvanizado. Temperatura de trabajo: de 600 a 750 °C.
- Borra a granel sin aglomerantes. Temperatura de trabajo: 700 °C.
- Coquillas elementos rígidos en forma de cilindros huecos. Temperatura de trabajo: 650 °C.

Aplicaciones:

Aislamiento termo-acústico y protección contra el fuego en equipos, tuberías, depósitos, hornos, calderas, transporte, construcción naval, etc.).



ARMAFLEX EL AISLAMIENTO FLEXIBLE ANTICONDENSACIÓN

REGLAMENTO RITE

(Reglamento de Instalaciones Térmicas en los Edificios)

AF/ARMAFLEX

Aislamiento térmico y flexible de espuma elastomérica y célula cerrada.

Se presenta en:

- COQUILLAS.
- PLANCHAS.
- ROLLOS.
- CINTA AUTOADHESIVA.
- ACCESORIOS:

Adhesivo.

Disolvente.

Pintura Armafinish para protección de exteriores (varios colores).

Cuchillas de corte.

Aplicaciones:

- Frío industrial y comercial.
- Refrigeración.
- Climatización.

Temperatura de utilización

- Coquillas: $-50\text{ }^{\circ}\text{C} + 105\text{ }^{\circ}\text{C}$.
- Planchas: $-50\text{ }^{\circ}\text{C} + 85\text{ }^{\circ}\text{C}$.

TUBOLIT

Aislamiento térmico de polietileno de alta calidad (también en colores rojo y azul, para identificación de líneas).

- Coquillas para hidrosanitaria y calefacción.

SH/ARMAFLEX

Aislamiento térmico flexible desarrollado especialmente para instalaciones de calefacción e hidrosanitaria.

Ahorro de energía

SH/Armaflex tiene como principal objetivo el ahorro energético. Teniendo en cuenta que cada medida para ahorrar energía es a su vez una medida que protege el medio ambiente. SH/Armaflex se convierte en un producto cada vez más imprescindible: no sólo por sus valores técnicos como aislamiento, sino también por su modo de producción libre de CFC.

- $\lambda_{10^{\circ}\text{C}} \leq 0,036$
- M-1
- Sin gas C.F.C.
- Con marca AENOR renovada
- Cumple con el RITE - **inclusión nuevas medidas.**



ARMAFLEX EL AISLAMIENTO FLEXIBLE ANTICONDENSACIÓN

POR EL AHORRO ENERGÉTICO

COQUILLAS AUTOADHESIVAS



En el caso de que las tuberías estén ya instaladas, puede usar las coquillas autoadhesivas, que reducen significativamente su tiempo de instalación. Una vez selladas las uniones, las coquillas se pueden embutir fácilmente en codos y tuberías. El tiempo de instalación se reduce hasta un 50%.

ARMAFLEX/XG

Aislamiento flexible resistente a la difusión del vapor de agua y de baja conductividad térmica.

Aplicaciones:

- Aire Acondicionado.
- Climatización.

TUBOLIT/SPLIT

Rollos de tubería de cobre pre-aislada para sistemas de refrigeración, aire acondicionado y calefacción.

HT/ARMAFLEX

El aislamiento térmico flexible para altas temperaturas, hasta + 175 °C.

NH/ARMAFLEX

Sin halógenos, para aplicaciones especiales, puede instalarse directamente en tuberías de acero inoxidable.

ARMADUCT

Aislamiento flexible de estructura celular cerrada, que aplicado en conductos metálicos y de climatización los aísla termo-acústicamente. Disponible en rollos con y sin recubrimiento de aluminio.

HT/ARMAFLEX S

Aislamiento Flexible de espuma elastomérica con buena resistencia mecánica y a los rayos UV, para instalaciones de energía solar.

SISTEMA DE SOPORTES

Para tuberías aisladas con AF ARMAFLEX, es la protección segura contra la condensación en los soportes.

VENTAJAS DEL PRODUCTO



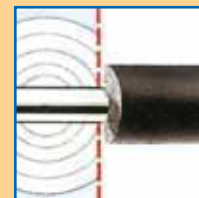
Resistencia a la difusión de vapor de agua

La barrera de vapor incorporada no se concentra en una capa delgada, sino en todo el espesor del aislamiento. Armaflex es resistente a la difusión del vapor de agua, con lo que no es necesaria una barrera de vapor adicional. Su estructura de células cerradas evita la condensación.



Reacción al fuego

Armaflex en coquillas y planchas es autoextinguible, no propaga la llama ni horizontal ni verticalmente y no gotea.



Aislamiento acústico

Armaflex es también un buen aislamiento acústico de los ruidos producidos en las instalaciones. De acuerdo con DIN 4109 reduce el ruido hasta 30 dB (A).

POLIESTIRENO EXPANDIDO

En densidades de 10 a 30 kg/m³.
Autoextinguible. Planchas en espesores de 10 mm en adelante.

Aplicaciones:

Aislamiento térmico.

- INTERIORES.
- CUBIERTAS.
- FALSOS TECHOS.
- SUELOS RADIANTES.
- FRIO INDUSTRIAL.
- BOVEDILLAS-FORJADOS.
- COQUILLAS.
- CORNISAS.
- GRANULADO PARA RELLENO.



POLIURETANO

ESPUMA DE POLIURETANO Rígida y Aglomerada:

Formato: Planchas.
Espesores a partir de 10 mm.
Densidades:

- Rígida: de 32 a 40 kg/m³.
- Aglomerada: de 80 a 200 kg/m³.

Aplicaciones:

- Rígida: Aislamiento térmico de cámaras frigoríficas, conductos de aire, falsos techos, etc.
- Aglomerada: Aislamiento acústico.

SPRAY DE POLIURETANO

Espuma de poliuretano en expansión libre (50 litros).



Aplicaciones:

Sellado, aislamiento y relleno de huecos, juntas y grietas.
También resistente al fuego.

POLIISOCIANURATO

Paneles de espuma revestidos por las dos caras con aluminio gofrado.

Aplicaciones:

Fabricación de conductos de aire acondicionado.
Instalaciones Industriales.

ARLITA

Aislamiento térmico y acústico de origen cerámico resistente a altas temperaturas.



LECA LIGHT PLUS (Antes G3)

Arcilla Expandida
Súper ligera y Aislante
Densidad: 275 Kg/m³
Granulometría: 10-20 m/m
Cubiertas, soleras y recrecidos.



LECA DUR (Antes F3)

Arcilla Expandida
Ligera y Aislante
Densidad: 300 Kg/m³
Granulometría: 2-10 m/m.
Rehabilitación.

CORCHO AGLOMERADO PURO

CORCHO AGLOMERADO

Formato: Planchas de 1 x 0,5 ml.
Espesores a partir de: 25 m/m.
Densidad: 95-105 kg/m³.

Aplicaciones:

Aislamiento termo-acústico en:
Paredes dobles, fachadas, cubiertas, etc.



CORCHO ANTIVIBRATORIO VIBRACORD

Formato: Planchas de 1 x 0,5 ml.
Espesor: 50 m/m.
Densidad: 160-190 kg/m

Aplicaciones

Aislamiento acústico-antivibratorio.
Para bancadas.

CORCHO DECORATIVO

Formato: Planchas 915 x 610 mm.
Distintos espesores.

CORCHO EN ROLLO

Rollos de 25 ó 50 m según espesor.
Espesores a partir de 1 mm.

VIDRIO CELULAR

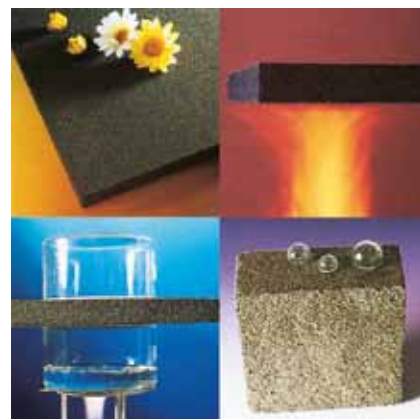
Aislante térmico rígido y ecológico, resistente al fuego y de células cerradas entre sí para prevenir problemas de humedad.

Formato: Placas de 450 x 300 mm.
Espesores de 20-30-40 mm.

Aplicaciones:

Aislamiento térmico en:

- Falsos techos.
- Chapado de cubiertas.
- Chapado de puentes térmicos.
- Muros y medianerías.



OTROS MATERIALES DE CONSTRUCCIÓN

PLANCHA POROFIB (PKB-2)

Filtro no tejido de fibras textiles con o sin bitumen (aislamiento acústico).

PLANCHA UNEX

Absorción acústica.
Formato: huevera y piramidal.

BOBINA DE ALUMINIO

MALLAS DE FIBRA DE VIDRIO

Para revocos.

TERMITA (VERMICULITA)

Material granular ligero aislante de calor, frío, sonido y fuego.

PANEL PROMATECT

Panel de protección contra el fuego.

PANEL SANDWICH

MANTAS FILTRANTES DE AIRE

PANELES MULTICAPA DE AISLAMIENTO ACÚSTICO

CARTÓN ONDULADO

COPOPREN-ACUSTIC

LA SOLUCIÓN AL RUIDO

COPOPREN-ACUSTIC

Estas placas son el resultado de un proceso de homogeneización, en una sola pieza, de partículas de poliuretano de diferentes características debidamente controladas, lo que confiere unas altas prestaciones en el campo de la insonorización.



COPOPREN-ACUSTIC AUTOEXTINGUIBLE

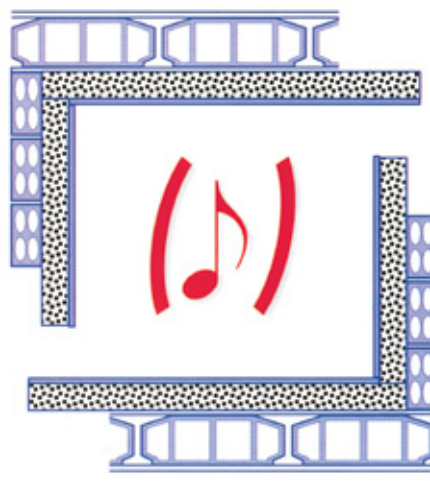
Se pueden suministrar placas en calidad autoextinguible de acuerdo con la norma UNE 53.127-66.

Aplicación:

Fábricas ruidosas, discotecas, salas, cabinas aisladas, puertas, tabiques, etc.

Instalación:

Las placas se pegan directamente sobre la obra con cola especial para poliuretanos, no encolar los laterales de las planchas ya que formaría puentes acústicos. El revestimiento (cartón, yeso, escayola, etc.) se pegará de la misma forma sobre la placa de Copopren evitando que coincidan juntas.



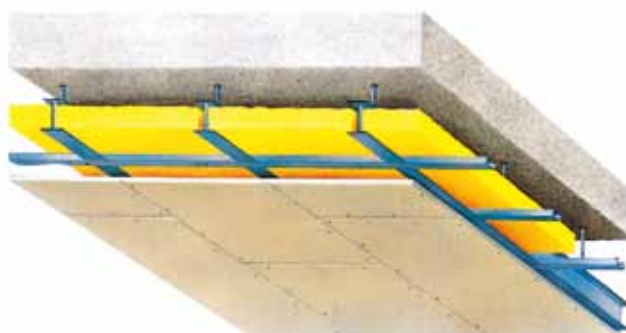
EJEMPLOS DE UTILIZACIÓN

Nivel de aislamiento	dB	Tipo utilizado	
		Densidad (kg/m ³)	Espesor (mm)
Muy alto	100-120	80	80
Alto	90	80	60
Alto (suelos)	85	150	20
Medio	60-80	80	40

PLADUR

PLACAS DE YESO LAMINADO

Las placas Pladur están formadas por un alma de yeso 100% natural y recubiertas en sus dos caras por una lámina de celulosa especial.



PLADUR PL. BA H1

Placas estándar. Recomendables para sistemas de tabiquería, trasdosados y techos continuos.

PLADUR F

Alta resistencia al fuego.

PLADUR BV

Alta resistencia a la difusión de vapor de agua.

PLADUR H1

Alta resistencia a la humedad.

PLADUR I

Alta resistencia a los golpes.

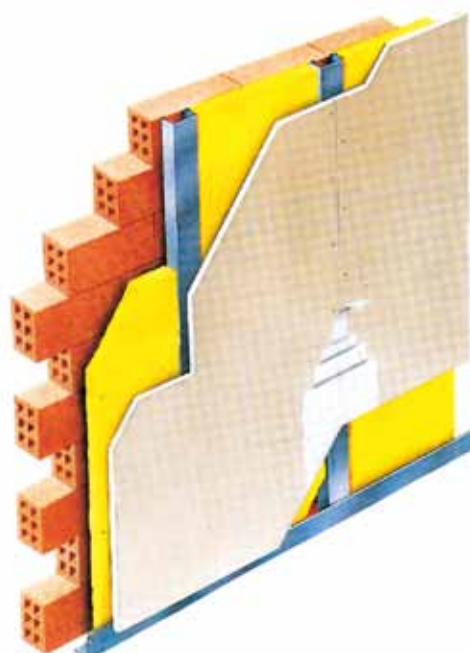


Aplicaciones:

Techos, tabiques, trasdosados, suelos.

Accesorios:

Se dispone de todos los materiales y útiles necesarios para la colocación. Más de 150 referencias para solucionar racionalmente sus necesidades.



POLIESTIRENO EXTRUIDIDO

PRODUCTOS Y CARACTERÍSTICAS

PL.XPS N III RG

(Antes Wallmate IB)

Aplicación:

- Sistemas ETICS/SATE
- Cerramientos verticales sin cámara
- Puentes térmicos

Corte perimetral:

Mecanizado lateral: machihembrado y recto

Superficie:

Rugosa acanalada

Dimensiones:

1.250 x 600 mm.



PL.XPS N III PR

(Antes Roofmate PT)

Aplicación:

- Aislamiento bajo cubiertas de tejas amorteradas

Corte perimetral:

Canto a media madera

Superficie:

Acanalada en sus dos caras

Dimensiones:

1.200 x 600 mm.



PL.XPS NIII I

(Antes Floormate 200)

Aplicación:

- Aislamiento bajo pavimentos
- Aislamiento térmico bajo pavimento en suelos radiantes

Corte perimetral:

Mecanizado lateral recto

Superficie:

Lisa

Dimensiones:

1.250 x 600 mm.



PL.XPS NW E

(Antes Wallmate CW)

Aplicación:

- Cerramientos verticales (en la cámara de aire)
- Tabiques residenciales

Corte perimetral:

Mecanizado lateral machihembrado

Superficie:

Lisa

Dimensiones:

2.600 x 600 mm.



PL.XPS NIII L

(Antes Roofmate SL)

Aplicación:

- Cubiertas invertidas
- Cubierta ventilada con aislamiento bajo teja claveteada.
- Muros enterrados

Corte perimetral:

Mecanizado lateral media madera

Superficie:

Lisa

Dimensiones:

1.250 x 600 mm.



TECHOS ACÚSTICOS DECORATIVOS

«ARMSTRONG»

La gama de techos Armstrong está compuesta por una gran variedad de modelos altamente decorativos, de lana mineral, lana de roca, metálicos e incluso de madera.

Se presentan en placas para ser colocadas sobre perfilera vista, oculta y oculta desmontable.

Los techos metálicos son perforados o lisos y se fabrican en acero galvanizado prelacado.

La Gama Mineral: La más estándar, por sus acabados suaves y su gran resistencia a la humedad (95% RH).

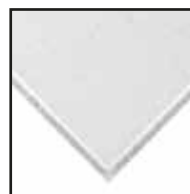
GAMAS MODELOS BÁSICOS/ESENCIALES



Sahara



Plain



Sierra



Oasis



Fine Fissured



Última



Tatra



Cortega

OWA-EUROCOUSTIC

TECHOS EUROCOUSTIC

Techos acústicos y decorativos de lana de roca revestidos por un velo decorativo en su cara vista y un velo neutro en la cara oculta, que le confiere rigidez y prestancia.

OWA

Techos acústicos de lana mineral prensada, pintado de blanco en su cara vista y fisurado.



IMPERMEABILIZANTES

LÁMINAS ASFÁLTICAS

Láminas superficie no protegida.
Láminas autoprotección.
Betún Plastómero.
Betún elastómero SBS.
Varias terminaciones.
Aluminio-pizarra.

Soportes

- Poliéster-polietileno.
- Fieltro fibra de vidrio.
- Fieltro poliéster no tejido.

Aplicaciones:

- Cubiertas protección pesada.
- Cubiertas autoprotegidas.
- Cubiertas invertidas.
- Zonas ajardinadas.
- Muros, sótanos, etc.

CINTAS ASFÁLTICAS AUTOADHESIVAS

Con autoprotección metálica.

Aplicaciones:

Cortar la humedad en remates de chimeneas, tubos, grietas, etc.

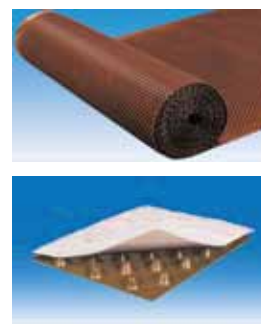
MEMBRANAS DE CAUCHO EPDM

Sus especiales características hacen que el campo de utilización sea muy amplio. Su adaptabilidad a las diferentes condiciones atmosféricas y su estabilidad ante los ataques de la mayoría de los productos químicos permiten que el EPDM sea utilizado como recubrimiento en:

- USOS AGRICOLAS E INDUSTRIALES.
- BALSAS PARA DISTINTOS PRODUCTOS.
- CANALES.
- TERRAZAS.
- CUBIERTAS.
- AZOTEAS, ETC.

MEMBRANA DRENANTE

Membrana de polietileno que al tener relieves semicónicos realiza un sistema de drenaje a través de una cámara de aire para protección de estructuras que estén en contacto con la tierra.



VELO GEOTEXTIL

Lamina geotextil no-tejido, de poli-propileno o de poliéster, que sirve como capa protectora de láminas impermeabilizantes, capa de separación y filtración.

Se presenta en distintos granajes, según su resistencia a la tracción y al punzonamiento.



IMPERMEABILIZANTES

PLANCHAS ONDULINE

Bajo teja: la solución contra las goteras y la humedad.



OTROS REVESTIMIENTOS:

- EMULSIONES ASFALTICAS.
- IMPRIMACIONES.
- SLURRIES (varios colores).
- IMPREGNANTES HIDRÓFUGOS. Tratamiento de fachadas.
- REVESTIMIENTOS ELÁSTICOS.

MASILLAS SELLADORAS

DE BASE:

- CAUCHO BUTILO.
- CAUCHO NEOPRENO.
- POLIURETANO.
- RESINAS ACRÍLICAS.
- SILICONAS ÁCIDAS Y NEUTRAS.
- POLIMEROS MS-POLYMER.

Se presentan en cartuchos para ser aplicadas con pistola.

- CORDONES, SALCHICHONES Y PREFORMADOS DE MASILLAS ELÁSTICAS.



SIKA

Soluciones constructivas de: impermeabilización, sellado, tratamiento de hormigones, morteros de reparación, aditivos, resinas epoxi, etc.

ADITIVOS PARA MORTEROS Y HORMIGONES

Impermeabilizantes.
Acelerantes
Retardadores.
Plastificantes / Aireantes.
Mejoradores de adherencia.
Imprimaciones.
Anticongelantes.

REVESTIMIENTOS

Fachadas.
Piscinas.
Cubiertas.
Muros y Cimentaciones.
Pavimentos.

PRODUCTOS DE SELLADO

Poliuretanos.
Siliconas y Cintas de PVC.
Ignífugos.

PEGADO

Adhesivos Rígidos.
Adhesivos Elásticos (PU)

MORTEROS PREPARADOS

Reparación.
Impermeabilización.
Tratamiento de fachadas.

PEGADO Y REJUNTADO DE CERÁMICA

RELLENOS Y ANCLAJES

Espumas expansivas.
Anclajes y Rellenos.

MALLAS, TEJIDOS Y LÁMINAS

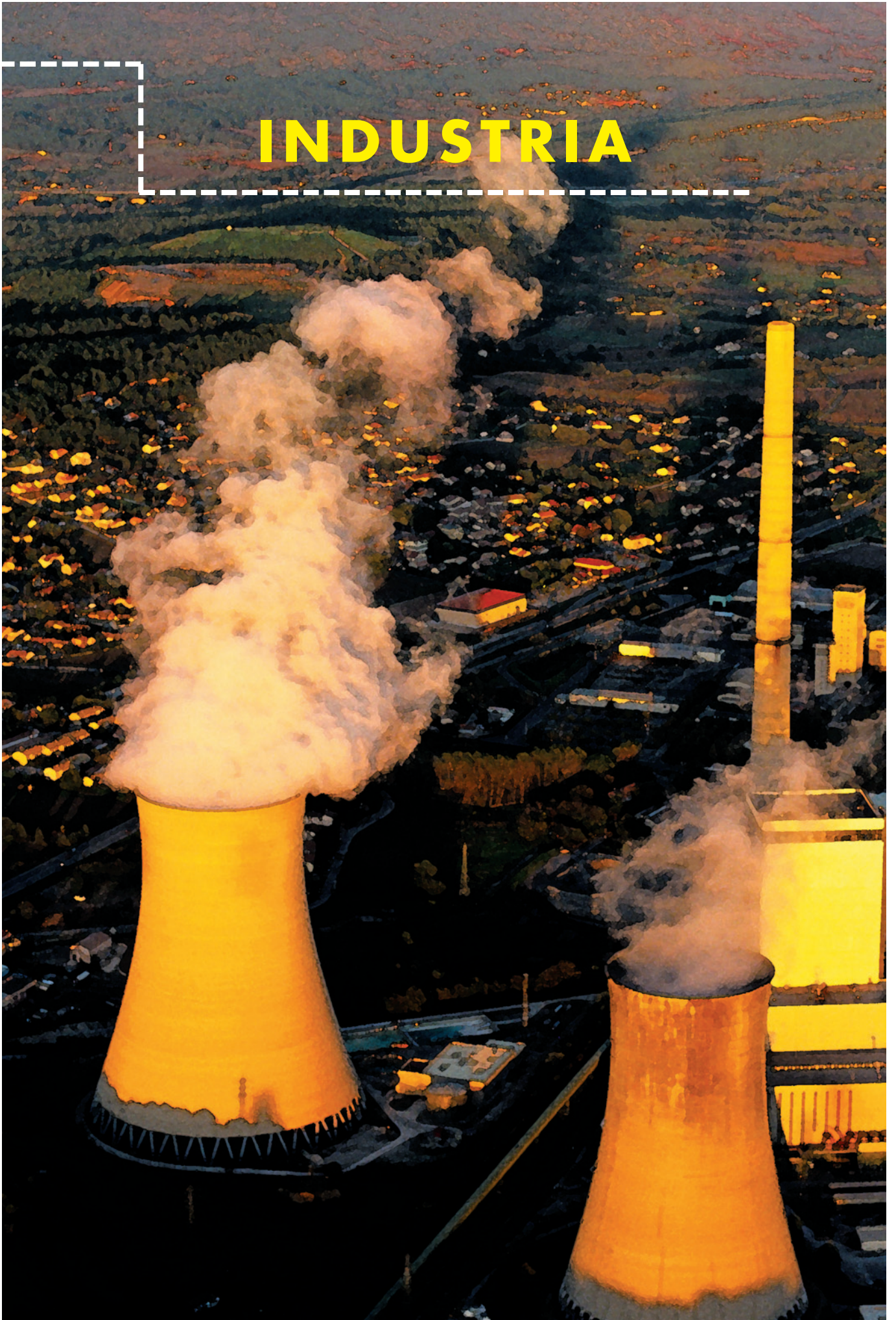
Impermeabilización.
Mallas de Fibra de Vidrio.

PRODUCTOS AUXILIARES

Limpieza.
Pistolas.



INDUSTRIA



ABRASIVOS FLEXIBLES «3M» Y SCOTCH BRITE INDUSTRIAL

Se presenta en:

- ROLLOS
- PLIEGOS
- DISCOS
- BANDAS
- HOJAS
- CEPILLOS.
- STIKIT AUTOADHESIVOS



Aplicaciones:

Desde el desbarbado hasta el pulido más fino sobre, madera, metales, vidrio, cuero, etc.

- Limpieza en madera y metal.
- Acabados satinados.
- Preparación antes de la pintura.
- Eliminación de óxido y corrosión superficial.
- Decapados-semiacabados.
- Acabado decorativo de metales.



ADHESIVOS INDUSTRIALES

ADHESIVO TERMOFUSIBLE EN BARRAS SISTEMA JET-MELT

Amplia gama de adhesivos termofusibles, unen en pocos segundos todo tipo de materiales: metales, madera, plásticos, tejidos, cartón, poliestileno expandido, etc. Aplicables a pistola.

ADHESIVOS ESTRUCTURALES

MONOCOMPONENTES Y
BICOMPONENTES.

Adhesivos que proporcionan fuerzas de unión elevadísimas de carácter estructural.

ADHESIVOS SUPER RÁPIDOS

Son adhesivos de cianocrilato que curan en pocos segundos a temperatura ambiente.

ADHESIVOS ANAERÓBICOS

Adhesivos para fijar tornillos, tuercas y todo tipo de elementos roscados, retener cojinetes rodamientos, sellar bridas y eliminar juntas.

ADHESIVO SPRAY

Adhesivos presentados en aerosol muy adecuados para aplicaciones que requieran comodidad y limpieza.

ADHESIVOS CON DISOLVENTE

Son adhesivos de contacto, para unión de todo tipo de materiales con temperaturas de servicio de -40°C a 130°C.

ADHESIVOS SELLADORES

Adhesivos de gran poder de adhesión.

Se presentan en:

- CARTUCHOS.
 - TIRAS.
 - CORDONES.
- En distintos espesores.

REVESTIMIENTOS

- Para superficies metálicas.
- Anticorrosivos industriales.
- Insonorización amortiguación de vibraciones en chapa, etc.



HENKEL-LOCTITE

La innovación continua de sus productos ha convertido a Henkel-Loctite, en el primer proveedor de soluciones en el montaje con adhesivo de la industria de la automoción, electrónica y general.

Los **adhesivos instantáneos** Loctite, son ideales para la adhesión de piezas pequeñas y coincidentes de casi cualquier material: plástico, goma, metal, papel, madera y piel.



La guía de soluciones Henkel-Loctite, permite adecuarse a la resolución de cada problema de forma rápida y eficaz, abarcando éste en su totalidad:

- Fijación y sellado de roscas.
- Juntas.
- Lubricación.
- Tratamiento superficial antioxidante.
- Sellado y unión flexible (Siliconas, Polimeros MS).
- Antigripantes.
- Limpieza.
- Equipos, etc.

PRODUCTOS ELÉCTRICOS AISLANTES

CINTA SCOTCH 33

Aislante de PVC

CINTA SCOTCH 35

Aislante de PVC (colores)

CINTA SCOTCH 23

Aislante autosoldable

CINTA SCOTCH 13

Semiconductora.

CINTA SCOTCH 70

Aislante de silicona.

CINTA SCOTCH 24

Apantallamiento (no adhesiva).

CINTA TEMPLEX

Aislante eléctrica de PVC (colores).

CINTA SCOTCHRAP 50

Protectora de tuberías.

CINTA SCOTCH 69

Tejido vidrio blanco.

CINTA SCOTCHFIL

Masilla aislante.

SCOTCHCODE

Sistema de señalización de cables

EMPALMES Y TERMINACIONES

Hasta 1 KV Scotchcast.

RESINAS EPOXI SCOTCHCAST

Dos componentes de rápido endurecimiento, específicamente para aplicaciones de aislamiento eléctrico. Resinas poliuretano, relleno de kits de empalme.

CINTAS USOS ESPECIALES

KAPTON

TEFLON

FIBRA VIDRIO

POLIAMIDA

PAPEL, ETC.



CINTAS ADHESIVAS INDUSTRIALES

UNA TECNOLOGÍA PARA CADA NECESIDAD

- CINTAS DE PAPEL ENMASCARADORAS
- CINTAS DE POLIESTER
- CINTAS REPULPABLES
- CINTAS DE ALUMINIO
- CINTAS DE PLOMO
- CINTAS DE VINILO
- CINTAS DE EMBALAJE DE POLIESTER
- CINTAS DE DOBLE CARA
- CINTAS TRASFERIDORAS DE ADHESIVOS
- CINTAS DE FIBRA DE VIDRIO
- CINTAS DE POLIPROPILENO
- CINTAS DE TEFLON
- CINTAS DE ESPUMA VHB
- CINTAS DE MOQUETAS
- CINTAS DE KAPTON ALTA TEMPERATURA
- CINTAS PARA APLICACIONES ESPECIALES
- APLICADORES, MAQUINAS Y EQUIPOS
- PROTECTORES AUTOADHESIVOS
- BELCRO INDUSTRIAL



PLANCHAS DE GOMA

CARACTERÍSTICAS TÉCNICAS

DENOMINACIÓN GOMA	DUREZA °SHA	COLOR	PESO GR/CM ³	C. APLICACIÓN
GOMA SOLA	70°	NEGRO	1,49	Juntas y Válvulas
CON TEJIDO DE ALGODÓN	70°	NEGRO	1,49	
CON TEJIDO METÁLICO	70°	NEGRO	1,49	
VÁLVULAS-JUNTAS	73°	ROJO-BLANCO	1,61	
ANTIABRASIVA	65°	NEGRO	1,21	Choque y Desgaste
CARAMELO o VIRGEN	48°	NATURAL	1,00	Amortiguación Antiácidas y mecánicas
NATURAL	50°	NATURAL	1,05	
	50°	NATURAL	1,10	
BUTYL	65°	NEGRO	1,27	Ácidos Envejecimiento
HYPALON	65°	NEGRO	1,30	
NITRILO o SINTÉTICA	75°	NEGRO	1,32	Grasas y aceites
NEOPRENO	75°	NEGRO	1,30	Envejecimiento Aceites Ambiente Marino
VITON	75°	NEGRO	2,03	Alta temperatura (-30 °C a 250 °C)
SILICONA	65°	BLANCO	1,30	
ETILENO PROPILENO	75°	NEGRO	1,18	Agua Potable
ALIMENTACIÓN	70°	BLANCO	1,40	Atóxica



BURLETES Y PERFILES DE CAUCHO

PERFILES DE CAUCHO MACIZO

Se fabrican en:

- CAUCHO NATURAL
- CAUCHO NEOPRENO
- EPDM
- PVC
- SBR
- NBR

<ul style="list-style-type: none"> • Dureza de 60° a 80° shore. • Distintas formas o figuras adaptándonos a sus necesidades. 				
			CIERRE ESCOTILLAS	CRIBAS
JUNTA SELLADERO	D. MUELLES/CAMIONES	CANTONERAS	RUEDA CARRO	CALZO CAMIÓN/COCHE
JUNTA COMPUERTA	ASIENTO CARRIL	BURLETE CAUCHO NATURAL REF. 497	BURLETE ETILENO REF. 1902	BURLETE GOMA REF. 7
BURLETE GOMA REF. 14	BURLETE GOMA REF. 15	BURLETE GOMA REF. 31	BURLETE GOMA REF. 68	BURLETE GOMA REF. 98
BURLETE GOMA REF. 298	BURLETE GOMA REF. 596	BURLETE GOMA REF. 633	PERFIL REF. 1760 NEOPRENO (6x20mm)	PERFIL REF. 973 EPDM

PLANCHAS Y PERFILES ESPONJOSOS

Disponemos de una amplia gama de planchas y perfiles de goma esponjosa, con y sin adhesivo, de caucho y neopreno, para todo tipo de aplicaciones.

PLANCHAS GOMA ESTRIADA ANTIVIBRATORIA

ARANDELAS Y PIEZAS MOLDEADAS



PRODUCTOS TEXTILES

Textiles aislantes para altas temperaturas.

Se presentan en:

- TEJIDOS (normal y aluminizado).
- HILOS.
- CORDONES Y TRENZAS.
- BURLETES-CINTAS.

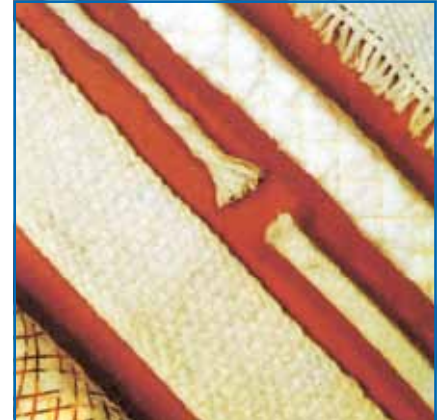
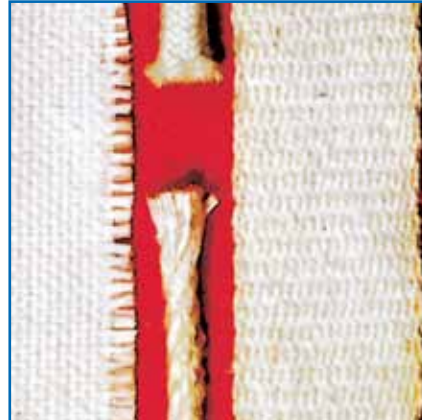
PLANCHAS PARA JUNTAS DE BRIDAS

- BELPA (CSA).
- BARLAN.

FIELTROS DE LANA

Para hacer juntas

MANTAS CERÁMICAS



EMPAQUETADURAS PARA BOMBAS Y VÁLVULAS

Fabricadas a partir de las fibras más modernas y técnicamente más apropiadas para altas temperaturas, como:

- ARAMIDA.
- TEFLON.
- VIDRIO.
- GRAFITO.
- FIBRAS CERAMICAS.
- ENGOMADA DE VIDRIO.

Se fabrican arandelas, juntas y piezas s/plano



TUBERÍAS FLEXIBLES

AIRE ACONDICIONADO/CALEFACCIÓN, VENTILACIÓN Y AGUA

- **TUBO DE ALUMINIO COMPACTO.**
Diámetro de 80 a 400 mm.
- **TUBO FLEXIBLE «WESTERFLEX» PAPEL-ALUMINIO.**
- **TUBO FLEXIBLE ALUMINIO-POLIÉSTER.**
- **TUBO FLEXIBLE AIRFLEX.**
En PVC con espiral de refuerzo rígida.
- **TUBO FLEXIBLE GREYDEC.**
Fabricado con tejido textil de poliamida revestido de PVC y espiral de acero.
- **TUBO DRENAJE FLEXIBLE.**
- **ACCESORIOS PARA TUBO.**
- **MANGUERAS DE GOMA REFORZADAS.**
- **TUBO PLÁSTICO CRISTAL.**



FLEXIVER CLIMA



Conducto flexible formado por un tubo interior aislado con un fieltro de lana de vidrio y recubierto exteriormente por una resistente manga de poliéster y aluminio reforzado.

Aplicaciones:

Conductos destinados a la distribución y ventilación de aire en las instalaciones de aire acondicionado y calefacción y aquellas en donde sea necesario un aislamiento térmico que evite las condensaciones.

FLEXIVER D



Conducto flexible obtenido de enrollar en hélice con espiral de alambre, bandas de aluminio y poliéster.

ALFOMBRA NOMAD

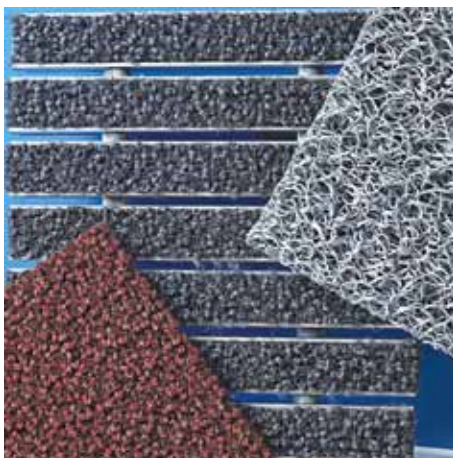
Características:

- Retiene 10 veces más la suciedad.
- Dura 5 veces más.
- Color inalterable.
- Fácil limpieza, lavable.
- No propaga el fuego.
- Impide la proliferación de gérmenes, hongos y bacterias.

Coloque Nomad en:

- Entradas a la casa.
- Terrazas.
- Pie de escaleras.
- Salida de ducha.

Es el único producto que por su estructura de vinilo formando bucles en espiral, arranca la suciedad de los pies, evitando que sea transportada al interior. Se presenta en colores: marrón, rojo, gris, azul, amarillo, etc. Y ahora, mediante una tecnología innovadora, las alfombrillas pueden personalizarse con el logo de su empresa en una amplia gama de colores, adaptándose a cualquier tamaño.



PREVENCIÓN Y SEGURIDAD

- CASCOS HOMOLOGADOS.
- MÁSCARAS Y EQUIPOS ANTIGAS.
- MASCARILLAS.
- BUCONASALES.
- PROTECTORES AUDITIVOS.
- GAFAS-PANTALLAS PARA SOLDADURA.
- GUANTES-MANOPLAS.
- DELANTALES.
- TRAJES ESPECIALES.
- TRAJES IMPERMEABLES.
- CHAQUETAS CONTRA FRÍO.
- CHALECOS REFLECTANTES.
- CINTURONES SEGURIDAD.
- CINTURONES ANTILUMBAGO.
- ZAPATOS-BOTAS.
- ANTIDESLIZANTES "SAFETY-WALK".
- SCOTCHTINT.
Película de control solar.
- SCOTCHSHIELD.



Producto de seguridad aplicado a los cristales.

- ALFOMBRAS GOMA ANTIFATIGA.
- PAVIMENTOS DE CAUCHO.

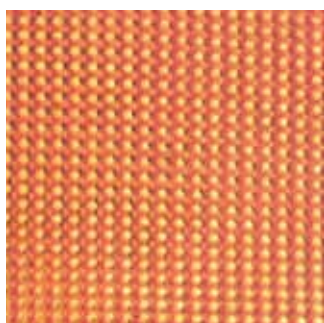
Círculos (1), estribera (2), picos (3), estriado (4), checker (5).



(1)



(2)



(3)



(4)



(5)

PLÁSTICOS INDUSTRIALES

METACRILATO

Planchas y tubo.

BAQUELITA

Planchas.

CELOTEX

Planchas y barras.

NYLON

Planchas, barras y tubo.

POLIESTIRENO

Arrasol decorativo.

POLITENO-POLIETILENO

Planchas y láminas.
Tubos para canalización y aireación
Film tubular abierto, alveolar, bolsas.
Pavimentos.

PVC

Rígido y flexible.
Bandas, planchas, tubos, accesorios,
barras, canalones, burletes.

POLICARBONATO COMPACTO Y CELULAR

Planchas.

LAMINA RETRÁCTIL

SILICONA

Plancha, cordón, tubo.

TEFLON

Plancha, cinta, film, spray.

RELON

Planchas onduladas y lisas.

RESINAS DE POLIESTER

Fibra vidrio tejido.

PLÁSTICO DE BURBUJAS

Embalaje.

ESPUMA DE POLIETILENO EXPANDIDA

La utilización de una delgada lámina (3-5 mm) proporciona un efectivo aislamiento acústico a los ruidos de impacto en edificaciones y viviendas.

ENVASES INDUSTRIALES

CLARABOYAS

- Resina poliéster.
- Cúpulas.
- Metacrilato.
- Policarbonato.
- Rectangulares.
- Cuadradas.
- Circulares.
- Piramidales.

STYROFILL

Relleno embalaje.



ÍNDICE

INTRODUCCIÓN 3

CONSTRUCCIÓN 5

Lana de vidrio, mineral y de roca.

Aislamiento térmico y acústico 6-11

Lana de vidrio «ISOVER» 6-10

Climatización 10

Lana de roca 11

ARMAFLEX el aislamiento flexible

anticondensación 12-13

Poliestireno Expandido 14

Poliuretano 14

ARLITA 14

Corcho Aglomerado Puro15

Vidrio Celular15

Otros Materiales de Construcción 15

COPOPREN-ACUSTIC «La solución al ruido» 16

PLADUR (Placas de Cartón-Yeso) 17

Poliestireno Extruido 18

Techos Acústicos Decorativos «ARMSTRONG» .. 19

OWA-EUROCOUSTIC 19

Impermeabilizantes 20-21

Masillas Selladoras 21

SIKA 22

INDUSTRIA 23

Abrasivos Flexibles «3M» 24

SCOTCH BRITE Industrial 24

Adhesivos Industriales 25

HENKEL-LOCTITE 26

Productos Eléctricos Aislantes 27

Cintas Adhesivas Industriales 28

Planchas de Goma 29

Burletes y Perfiles de Caucho 30

Productos Textiles 31

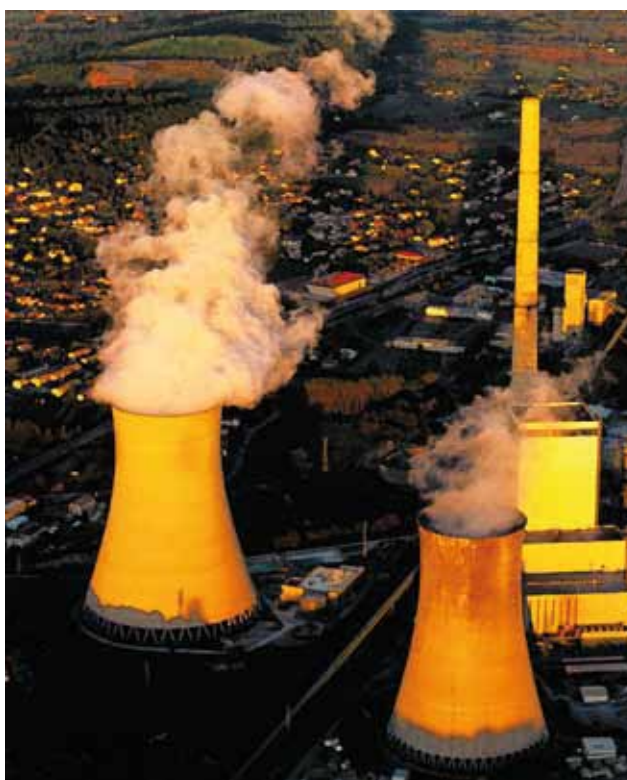
Empaquetaduras para Bombas y Válvulas 31

Tuberías flexibles 32

Alfombras NOMAD 33

Prevención y Seguridad 34

Plásticos Industriales 35





Almacén Norte

Ctra. Nacional I Salida 19
C/ Avda. Moncayo, 12-14
Pol. Industrial Sur
28703 San Sebastián de los Reyes
Tel.: 91 651 44 44
Fax: 91 652 13 84
ssreyes@cir62.com



Oficinas Almacenes y Venta

C/ Murcia, 4-5-6
28045 Madrid
Tel.: 91 468 01 31
Fax: 91 467 13 91
ventas@cir62.com
marketing@cir62.com



Almacenes Generales

Ctra. Andalucía km 17
C/ Alameda, 7-15
Pol. Industrial Las Arenas
28320 Pinto (Madrid)
Tel.: 91 692 68 00
Fax: 91 692 68 01
pinto@cir62.com

www.cir62.com

